

BerglandHof Ernen AG

GenerationenHaus

3995 Ernen

www.berglandhof.ch
ferien@berglandhof.ch
tel. +41 027 527 10 00

Merkblatt Teil-Miet-Darlehen

Ein Teil-Miet-Darlehen hilft uns den BerglandHof zu finanzieren.

Das Teil-Miet-Darlehen dient zum Abwohnen eines Teils der Wohnungserstellungskosten.

Der Eintritt erfolgt zu einem gemeinsam definierten Zeitpunkt oder ist beliebig. Die Anmeldung erfolgt 10 Monate im Voraus. Nach Möglichkeit wird eine Wohnung in der gewünschten m² Grösse reserviert. Notfälle werden berücksichtigt.

Nach Einzug im GenerationenHaus wird das Teil-Miet-Darlehen abgewohnt. Der monatliche Nettomietzinsabzug und der Restbetrag sind jederzeit transparent ersichtlich. Der Mietzins ist zuzüglich Ihrer persönlichen, allgemeinen Nebenkosten und der Bereitstellungspauschale zu verstehen.

Ist das Teil-Miet-Darlehen abgewohnt kann er / sie ein weiteres Teil-Miet-Darlehen leisten oder die bei uns vorliegende, berechnete Miete bezahlen.

Sollte ein vorzeitiges Ableben erfolgen wird den Erben den Restbetrag rückerstattet oder übertragen, beim vorzeitigen Austritt, in beiden Fällen gelten aber die gemeinsam im Vertrag ausgearbeiteten Bedingungen.

Es ist aber auch möglich den Betrag dem GenerationenHaus oder der Stiftung Bergland (im Aufbau) zukommen zu lassen.

Zu diesem Zweck wird ein rechtsgültiger Teil-Miet-Darlehens-Vertrag erstellt.

Beispiel Wohnung UG 02 Saphir

61 m ²	m ² Wohnfläche
-------------------	---------------------------

Die Erstellungskosten betragen	Fr.	374'625.00
Das Teil-Miet-Darlehen wird gewährt in der Höhe von	Fr.	150'000.00
Der monatliche Mietzinsabzug beträgt	Fr.	1'560.90
Persönlichen Nebenkosten Akontozahlung	Fr.	
Allgemeinen Nebenkosten	Fr.	
Bereitstellungspauschale pro Bewohner / in monatlich	Fr.	150.00

Persönliche Nebenkosten:

Heizung, Warmwasser, Wasser, Abwasser, Kehricht. Monatliche Akontozahlung unter jährlicher Abrechnung.

Allgemeinen Nebenkosten:

Heizung, Warmwasser, Wasser, Abwasser, Kehricht für die Gemeinschaftsflächen und beinhaltet ebenso einen Betrag für den Erneuerungsfonds. Monatliche Akontozahlung unter jährlicher Abrechnung %-ual nach m2 persönlicher Wohnungsgrösse.

Bereitstellungspauschale:

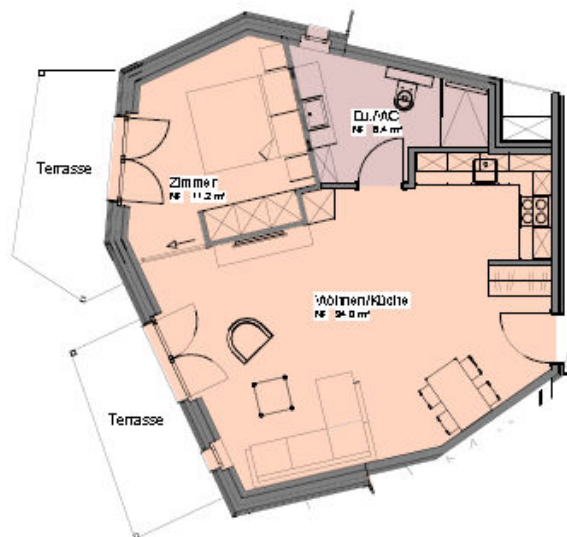
Ermöglicht die Bereitstellung und Bewirtschaftung der Gemeinschaftsflächen wie Bibliothek, Umgebung, Verwaltung usw. und eine 24 Std Präsenz / Notruf. Die Bereitstellungspauschale wird pro Person verrechnet.

Zusätzliche Leistungen:

Unseren Mitbewohnern und Feriengästen stehen Dienstleistungen in den Bereichen Verpflegung, Therapie, Hauswirtschaft usw. zur Verfügung. Alle zusätzlichen Leistungen und die Preise sind in einem Leistungskatalog aufgeführt.



Wg. Nr. 02	2 1/2-ZW
Name	Saphir
BGF	61.00 qm



Darlehen-Abzugstabelle - Beispiel

Das Darlehen wird am 1.1.2024 gewährt.

Einzug ins Generationenhaus erfolgt am 1.1.2024

Einzugsdatum	Monatlicher Mietzinsabzug		Restbetrag
01.01.2024	1'560.90		150'000.00
01.01.2025	12x1560.90	18'730.80	131'269.20
01.01.2026	12x1560.90	18'730.80	112'538.40
01.01.2027	12x1560.90	18'730.80	93'807.60
01.01.2028	12x1560.90	18'730.80	75'076.80
01.01.2029	12x1560.90	18'730.80	56'346.00
01.01.2030	12x1560.90	18'730.80	37'615.20
01.01.2031	12x1560.90	18'730.80	18'884.40
01.01.2032	12x1560.90	18'730.80	153.60

1.1.2033 neue Entscheidung.