

BerglandHof Ernen AG

GenerationenHaus

3995 Ernen

www.berglandhof.ch
berglandhof@rhone.ch
tel. +41 27 527 10 00

Merkblatt Voll-Miet-Darlehen

Ein Voll-Miet-Darlehen hilft uns den Bau zu finanzieren und vergünstigt ihre Miete. Das Voll-Miet-Darlehen errechnet sich nach den vollen Wohnungserstellungskosten. Die monatliche Wohnungsmiete wird vom Darlehen abgezogen. Die Berechnungsgrundlage des Voll-Miet-Darlehens basiert auf 25 Jahre.

Der Eintritt erfolgt zu einem gemeinsam definierten Zeitpunkt oder ist beliebig. Es wird eine Wohnung in der gewünschten m2 Grösse reserviert. Die Anmeldung erfolgt 10 Monate im Voraus. Notfälle werden berücksichtigt.

Nach Einzug im Generationenhaus wird das Voll-Miet-Darlehen abgewohnt. Der monatliche Nettomietabzug und der Restbetrag sind jederzeit transparent ersichtlich. Die Miete liegt unter der bei uns vorliegenden, berechneten Mietzins. Der Mietzins ist zuzüglich Ihren persönlichen sowie allgemeinen Nebenkosten und der Bereitstellungspauschale zu verstehen.

Ist das Voll-Miet-Darlehen abgewohnt werden dem / der Bewohner / in nur noch die Nebenkosten und die Bereitstellungspauschale in Rechnung gestellt. Der Eigenmietwert muss nicht mehr versteuert werden.

Sollte ein vorzeitiger Austritt oder Ableben erfolgen wird dem / der Bewohner / in oder den Erben den Restbetrag rückerstattet. Es ist aber auch möglich den Betrag dem Generationenhaus oder der Stiftung Bergland zukommen zu lassen.

Zu diesem Zweck wird ein rechtsgültiger Voll-Miet-Darlehens-Vertrag erstellt.

Bsp. Wohnung EG 02 Saphir

61.00	m 2 Wohnfläche
-------	----------------

Das Voll-Miet-Darlehen beträgt	Fr. 374'625.00
Der monatliche Mietzinsabzug beträgt	1'261.00
Persönlichen Nebenkosten Akontozahlung (Fr. / m2) unter jährlicher Abrechnung	.
Allgemeinen Nebenkosten Akontozahlung (Fr. / m2) unter jährlicher Abrechnung	
Bereitstellungspauschale pro Bewohner / in monatlich (Stand Juni 2015)	150.00

Persönliche Nebenkosten:

Heizung, Warmwasser, Wasser, Abwasser, Kehricht. Monatliche Akontozahlung unter jährlicher Abrechnung

Allgemeinen Nebenkosten:

Heizung, Warmwasser, Wasser, Abwasser, Kehricht für die Gemeinschaftsflächen. Beinhaltet ebenso einen Betrag für den Erneuerungsfonds. Monatliche Akontozahlung unter jährlicher Abrechnung %-ual nach m² persönlicher Wohnungsgröße.

Bereitstellungspauschale:

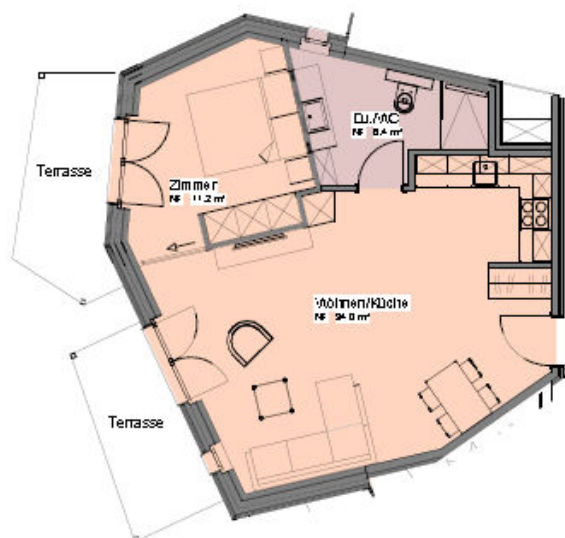
Ermöglicht die Bereitstellung und Bewirtschaftung der Gemeinschaftsflächen wie Bibliothek, Umgebung, Verwaltung usw. und eine 24 Std Präsenz / Notruf. Die Bereitstellungspauschale wird pro Person verrechnet.

Zusätzliche Leistungen:

Unseren Mitbewohnern und Feriengästen stehen Dienstleistungen in den Bereichen Verpflegung, Therapie, Hauswirtschaft usw. zur Verfügung. Alle zusätzlichen Leistungen und die Preise sind in einem Leistungskatalog aufgeführt.



Wng. Nr. 02	2 1/2-ZW
Name	Saphir
BGF	61.00 qm



Darlehen-Abzugstabelle Voll-Miet-Darlehen
 Darlehen-Abzugstabelle - Beispiel
 Das Darlehen wird am 1.9.2019 gewährt.
 Einzug ins Generationenhaus erfolgt am 1.9.2019

Einzugsdatum	Monatlicher Mietzinsabzug		Restbetrag
	1'261.00		374'625.00
01.01.2019	3x1261.00	3'783.00	370'842.00
01.01.2020	12x1261.00	15'132.00	355'710.00
01.01.2021	12x1261.00	15'132.00	340'578.00
01.01.2022	12x1261.00	15'132.00	325'446.00
01.01.2023	12x1261.00	15'132.00	310'314.00
01.01.2024	12x1261.00	15'132.00	295'182.00
01.01.2025	12x1261.00	15'132.00	280'050.00
01.01.2026	12x1261.00	15'132.00	264'918.00
01.01.2027	12x1261.00	15'132.00	249'786.00
01.01.2028	12x1261.00	15'132.00	234'654.00
01.01.2029	12x1261.00	15'132.00	219'522.00
01.01.2030	12x1261.00	15'132.00	204'390.00
01.01.2031	12x1261.00	15'132.00	189'258.00
01.01.2032	12x1261.00	15'132.00	174'126.00
01.01.2033	12x1261.00	15'132.00	158'994.00
01.01.2034	12x1261.00	15'132.00	143'862.00
01.01.2035	12x1261.00	15'132.00	128'730.00
01.01.2036	12x1261.00	15'132.00	113'598.00
01.01.2037	12x1261.00	15'132.00	98'466.00
01.01.2038	12x1261.00	15'132.00	83'334.00
01.01.2039	12x1261.00	15'132.00	68'202.00
01.01.2040	12x1261.00	15'132.00	53'070.00
01.01.2041	12x1261.00	15'132.00	37'938.00
01.01.2042	12x1261.00	15'132.00	22'806.00
01.01.2043	12x1261.00	15'132.00	7'674.00