

# BerglandHof Ernen AG

## GenerationenHaus

### 3995 Ernen

[www.berglandhof.ch](http://www.berglandhof.ch)  
[berglandhof@rhone.ch](mailto:berglandhof@rhone.ch)  
tel. +41 027 527 10 00

## Merkblatt Teil-Miet-Darlehen

Ein Teil-Miet-Darlehen hilft uns den Bau zu finanzieren.

Das Teil-Miet-Darlehen dient zum Abwohnen eines Teils der Wohnungserstellungskosten.

Der Eintritt erfolgt zu einem gemeinsam definierten Zeitpunkt oder ist beliebig. Die Anmeldung erfolgt 10 Monate im Voraus. Nach Möglichkeit wird eine Wohnung in der gewünschten m<sup>2</sup> Grösse reserviert. Notfälle werden berücksichtigt.

Nach Einzug im Generationenhaus wird das Teil-Miet-Darlehen abgewohnt. Der monatliche Nettomietzinsabzug und der Restbetrag sind jederzeit transparent ersichtlich. Der Mietzins ist zuzüglich Ihrer persönlichen, allgemeinen Nebenkosten und der Bereitstellungspauschale zu verstehen.

Ist das Teil-Miet-Darlehen abgewohnt kann er / sie ein weiteres Teil-Miet-Darlehen leisten oder die bei uns vorliegende, berechnete Miete bezahlen.

Sollte ein vorzeitiger Austritt oder Ableben erfolgen wird dem / der Bewohner / in oder den Erben den Restbetrag rückerstattet. Es ist aber auch möglich den Betrag dem Generationenhaus oder der Stiftung Bergland zukommen zu lassen.

Zu diesem Zweck wird ein rechtsgültiger Teil-Miet-Darlehens-Vertrag erstellt.

### Beispiel Wohnung UG 02 Saphir

61 m <sup>2</sup>	m <sup>2</sup> Wohnfläche
-------------------	---------------------------

Die Erstellungskosten betragen	Fr.	374'625.00
Das Teil-Miet-Darlehen wird gewährt in der Höhe von	Fr.	150'000.00
Der monatliche Mietzinsabzug beträgt	Fr.	1'560.90
Persönlichen Nebenkosten Akontozahlung (Fr. .... / m <sup>2</sup> ) unter jährlicher Abrechnung	Fr.	
Allgemeinen Nebenkosten Akontozahlung (Fr. .... / m <sup>2</sup> ) unter jährlicher Abrechnung	Fr.	
Bereitstellungspauschale pro Bewohner / in monatlich	Fr.	150.00

**Persönliche Nebenkosten:**

Heizung, Warmwasser, Wasser, Abwasser, Kehricht. Monatliche Akontozahlung unter jährlicher Abrechnung

**Allgemeinen Nebenkosten:**

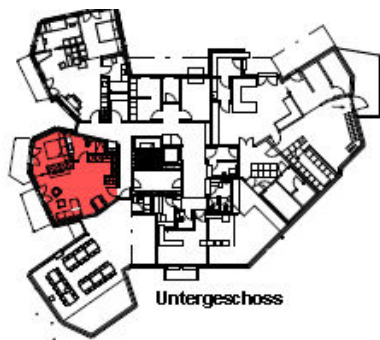
Heizung, Warmwasser, Wasser, Abwasser, Kehricht für die Gemeinschaftsflächen und beinhaltet ebenso einen Betrag für den Erneuerungsfonds. Monatliche Akontozahlung unter jährlicher Abrechnung %-ual nach m2 persönlicher Wohnungsgrösse.

**Bereitstellungspauschale:**

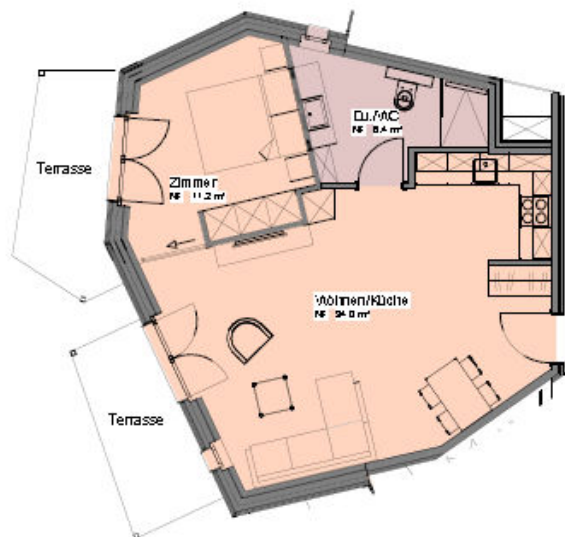
Ermöglicht die Bereitstellung und Bewirtschaftung der Gemeinschaftsflächen wie Bibliothek, Umgebung, Verwaltung usw. und eine 24 Std Präsenz / Notruf. Die Bereitstellungspauschale wird pro Person verrechnet.

**Zusätzliche Leistungen:**

Unseren Mitbewohnern und Feriengästen stehen Dienstleistungen in den Bereichen Verpflegung, Wellness, Therapie, Hauswirtschaft usw. zur Verfügung. Alle zusätzlichen Leistungen und die Preise sind in einem Leistungskatalog aufgeführt.



Wng. Nr. 02	2 1/2-ZW
Name	Saphir
BGF	61.00 qm



Darlehen-Abzugstabelle - Beispiel  
 Das Darlehen wird am 1.1.2018 gewährt.  
 Einzug ins Generationenhaus erfolgt am 1.1.2018

<b>Einzugsdatum</b>	<b>Monatlicher Mietzinsabzug</b>		<b>Restbetrag</b>
01.01.2018	1'560.90		150'000.00
01.01.2019	12x1560.90	18'730.80	131'269.20
01.01.2020	12x1560.90	18'730.80	112'538.40
01.01.2021	12x1560.90	18'730.80	93'807.60
01.01.2022	12x1560.90	18'730.80	75'076.80
01.01.2023	12x1560.90	18'730.80	56'346.00
01.01.2024	12x1560.90	18'730.80	37'615.20
01.01.2025	12x1560.90	18'730.80	18'884.40
01.01.2026	12x1560.90	18'730.80	153.60

1.1.2026 neue Entscheidung.